

fiche technique

laGeste

# ATELIER laGeste

fiche technique (octobre 2022)

## ATELIER laGeste

laGeste

### ADRESSE - Atelier laGeste

Nieuwevaart 118 / F007  
B - 9000, Gand



(Dé)charger, passage le plus petit: 2m80 (largeur) x 2m25 (hauteur).

## STUDIO - Atelier laGeste



Accessibilité : le studio de répétition et les espaces du rez-de-chaussée, y compris la toilette et la douche, sont accessibles aux fauteuils roulants.

Sol en bois rebondissant avec une surface d'environ 9m x 15m, charge maximale 500kg/m<sup>2</sup>.

Tapis de danse (noir) recouvre toute la surface du sol en bois.

Le studio peut être rendu noir.

Murs en briques peintes en blanc, penderillons noirs sur rail sur trois côtés.

Une structure en béton court à intervalles réguliers sur toute la largeur du studio, la hauteur libre en dessous varie d'un minimum de 4m43 à 4m50. La hauteur libre sous plafond entre les structures en béton varie d'un minimum de 4m83 à 4m95. Il y a 2 I-profiles en acier sur les côtés du studio. Sur ces poutres il y a 5 ponts Prolyte X30D (triangle 30cm). Hauteur libre maximale sous les ponts : 4m42.

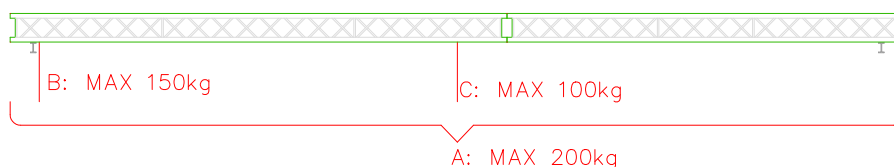
La charge ponc-tuelle maximale à proximité de l'un des I-profile est de 150 kg.

La charge ponctuelle maximale au milieu du pont est de 100 kg.

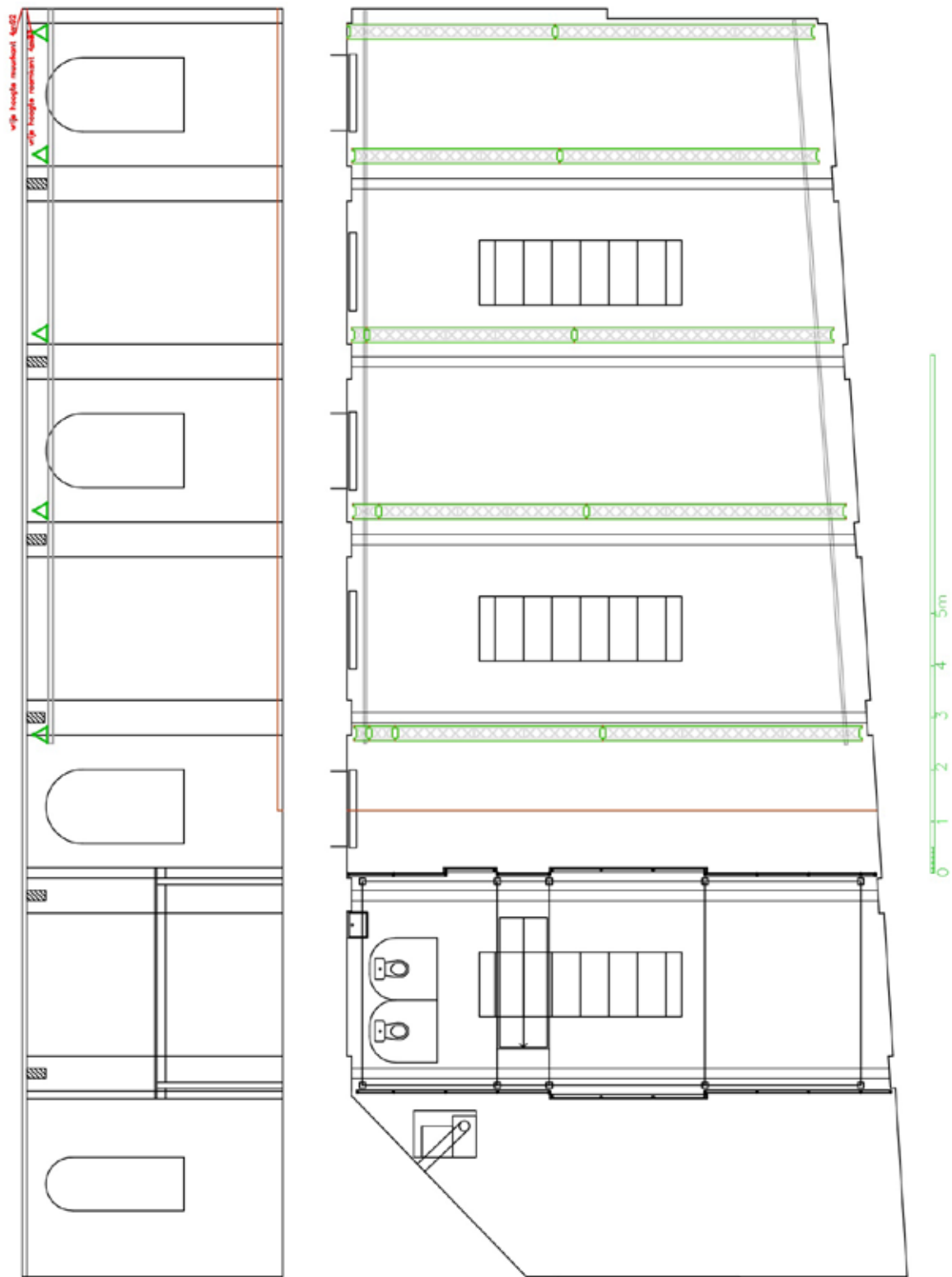
La charge totale maximale d'un pont est de 200 kg.

Nombre maximum de personnes dans le studio de répétition S18 : 49.

Porte minimale pour faire entrer le matériel : 2m80 de large et 2m20 de haut.



A: maximale totale belasting verdeeld 200kg  
B: maximale puntlast op het I-profiel 150kg  
C: maximale puntlast in het midden 100kg



---

## PIECE ADJACENTE - Atelier laGeste

ENTREE / REZ DE CHAUSSEE



Passage de l'entrée au studio, avec WC et douche, accessible aux personnes en fauteuil roulant.

## PREMIER ETAGE



Une espace avec toilette, douche, table, chaises.

---

## SON - Atelier laGeste

Sound desk Mackie 1402 VLZ Pro (14ch, 6x mono & 4x stereo)  
+ adapter 2x jack - stereo mini jack

1x CD player Sony CDP XE270

2x active speaker Mackie SRM 450

---

## LUMIERE - Atelier laGeste

Il n'y a pas de matériel lumière dans le studio.

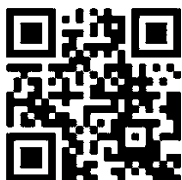
Cablage vers les ponts :

- multi avec 8 circuits dans chaque pont (connection schuko)
- multi break outs là où il se trouve une connection 63A pour les gradateurs.

---

## CONTACT - Atelier laGeste

Jan Mergaert - [jan@lageste.be](mailto:jan@lageste.be)



WRITTEN  
BY  
THE  
BODY

laGeste