

Dossier
Création 2010
Première 13 janvier 2010, Kaaitheater Bruxelles (BE)

Out of Context - for Pina

Alain Platel | laGeste



© Chris Van der Burght

“Diable d’Alain Platel. Cherchant dans le fond des âges pourquoi être debout, pourquoi être vivant.
Tout simplement bouleversant.” Marie-Pierre Genecand - Le Temps

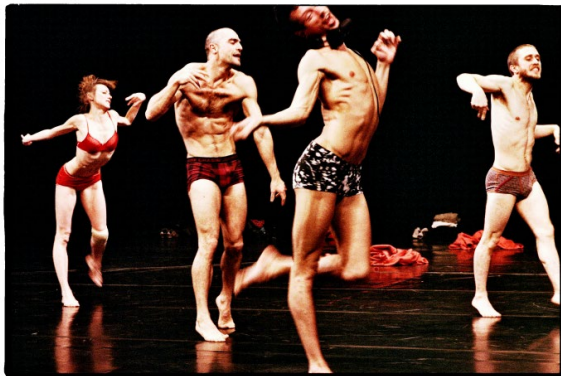
Dans *Out of Context - for Pina*, le metteur en scène Alain Platel repart à la recherche d'un langage du mouvement lié à l'inconscient, à l'arbitraire, à l'incontrôlé. Pour sa pièce, Alain Platel a fait appel à des virtuoses de la danse.

Ce que les intéresse c'est l'espace entre l'inconscient et le superconscient, la tension qui existe entre l'arsenal de mouvements incontrôlés et les éléments classiques d'une chorégraphie, tels que l'exécution synchronisée de mouvements.

Les petits tics et les grands mouvements se succèdent à toute vitesse. Avec agitation et nervosité. Neuf danseurs plongent dans les méandres de l'existence humaine. À la recherche de quelque chose qui se situe entre l'homme et l'animal, une sorte d'harmonie qui dépasse (ou précède, c'est selon) la dualité entre le beau et le laid, le bien et le mal, toi et moi, l'individu et la communauté. A la recherche d'une situation où tout est fluide.

La musique de *Out of Context* est devenue une épave de quelques siècles, rejetée sur le rivage comme les restes de la civilisation humaine. La voix humaine se retrouve au centre des tentatives de (re) construction et de communication. Le micro en est le prolongement. Par moments, la pièce ne va pas plus loin que quelques murmures, fredonnements et hurlements.

Out of Context - for Pina est le seul spectacle du répertoire d'Alain Platel qui continue à jouer avec les danseurs originaux sur scène depuis sa création en 2010. Et ils veulent continuer à le faire aussi longtemps que possible. Ils cherchent à réaliser le souhait de vieillir (physiquement) dans une performance.



© Chris Van der Burght

En [lire plus](#) sur *Out of Context - pour Pina* (texte Hildegard De Vuyst).

CREDITS & BIOGRAFIE

concept et mise en scène [Alain Platel](#)

dansé et créé par Elie Tass, Emile Josse/Quan Bui Ngoc, Hyo Seung Ye, Kaori Ito, Mathieu Desseigne Ravel, Mélanie Lomoff, Romeu Runa, Rosalba Torres Guerrero, Ross McCormack

dramaturgie Hildegard De Vuyst

éclairage Carlo Bourguignon

costumes Dorine Demuynck

son & musique électronique Sam Serruys

régisiseur son Bart Uyttersprot

assistance à la mise en scène Sara Vanderieck

photographie Chris Van der Burght

direction de production Valerie Desmet

production laGeste

coproduction Théâtre de la Ville (Paris), Le Grand Théâtre de Luxembourg, TorinoDanza, Sadler's Wells (London), Stadsschouwburg Groningen, Tanzkongress 2009/ Kulturstiftung des Bundes, Kaaithheater (Brussel), Wiener Festwochen

remerciements Timur Magomedgadzhiev, Farah Saleh, Quan Bui Ngoc, Juliana Neves, Fabrizio Cassol, Isnel Da Silveira, Berlinde De Bruyckere, Toneelgroep Ceremonia

avec l'appui des autorités flamandes, de la ville de Gand



Toutes les autres biographies sont disponibles [ici](#), à la rubrique 'bio'.

PRACTIQUE

durée 1h25 (sans entracte)

langue du spectacle sans textes

tournée 15 personnes sont en tournée : 9 danseurs et 6 membres de l'équipe.

type de salle surface minimale: 12m x 12m, hauteur minimale: 8m. Ouverture minimale: 10m.

sol en bois rebondissant, pas de pente.

l'organisateur prévoit un tapis de danse.

DANS LA PRESS

“Un simple rythme de basse rend les danseurs fous. Avec une possession hilarante, ils donnent le meilleur d'eux-mêmes.” De Standaard, 15.01.2010

“Deux micros et neuf couvertures rouges. Voilà tout ce qu'il faut à Alain Platel et à ses neuf danseurs pour nous faire vibrer.” Le Soir, 16.01.2010

“Grâce à cette sobriété, les émotions s'intensifient ; rien ne vient troubler cette nostalgie collective de l'amour perdu.” NRC Handelsblad, 24.03.2010

“En un potlatch radical et dévastateur, Alain Platel rend le plus impur et le plus beau des hommages à la chorégraphe Pina Bauch.” Les Inrockuptibles, 10.02.2010

CALENDRIER

La première a eu lieu le 13 janvier 2010. Chaque saison, le spectacle est rejoué par la troupe originale.

Les dates précédentes peuvent être consultées [ici](#) à la rubrique 'calendrier'.

INFORMATIONS SUR LE SPECTACLE

Le texte de présentation, les crédits, les biographies, les photos, la bande-annonce, les interviews, les interviews vidéo et radio et la presse écrite sont disponibles [ici](#).

Des photos haute résolution et la bande-annonce du spectacle peuvent être téléchargées via ce [lien](#).

WRITTEN
BY
THE
BODY

The logo for laGeste, featuring the word 'laGeste' in a stylized, handwritten blue font.

CONTACT

Morgan Verhelle | (inter)national relations
E/ morgan@lageste.be
T/ +32 479 35 26 54

Caroline Eliano | press & communication
E/ caroline@lageste.be
T/ +32 486 52 60 75

[laGeste](#)
Bijlokesite
Bijklokekaai 1 - 9000 Gand (B)
E/ info@lageste.be
T/ +32 472 09 15 81
www.lageste.be